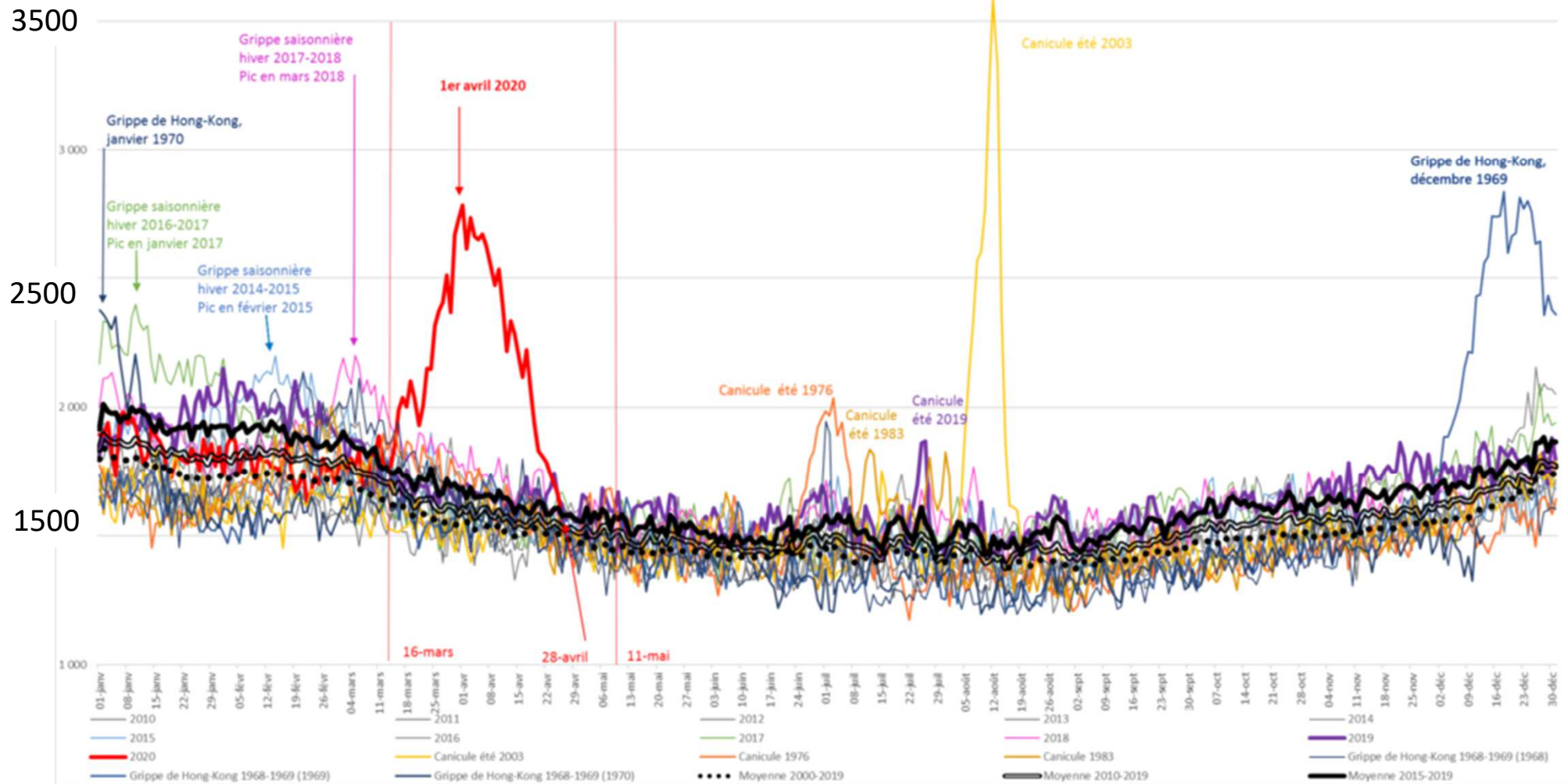
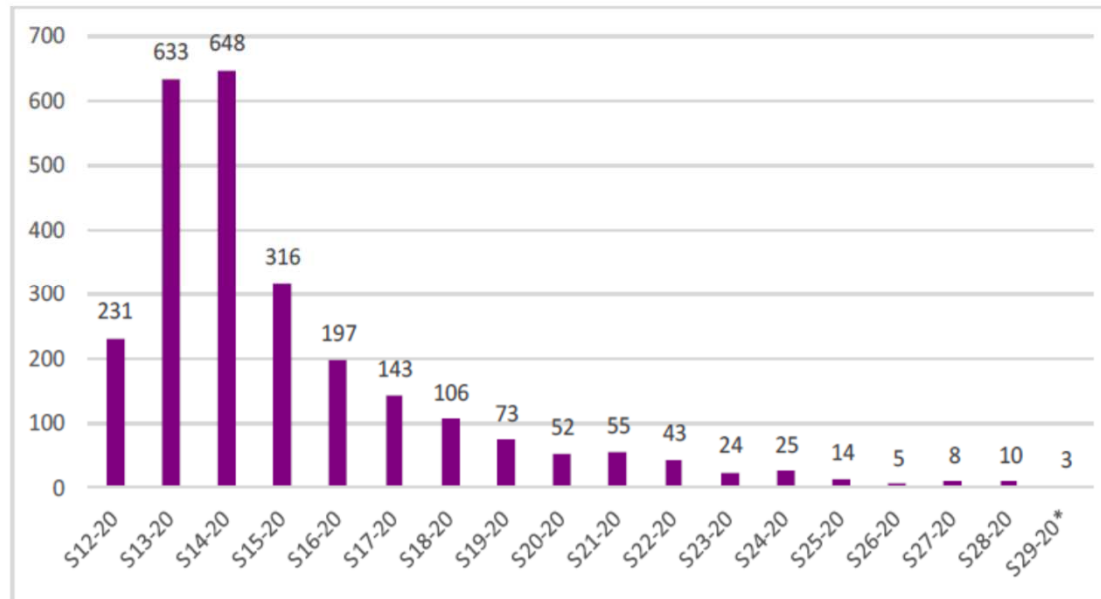


Décès quotidiens chaque année depuis 2010,
avec représentés les moyennes sur 5 ans (2015-2019), dix ans (2010-2019) et 20 ans (2000-2019)
et quelques épisodes marquants (canicule de l'été 2003, grippe de Hong Kong de décembre 1969...)



Nouvelles admissions en réanimation ou soins intensifs Grand Est



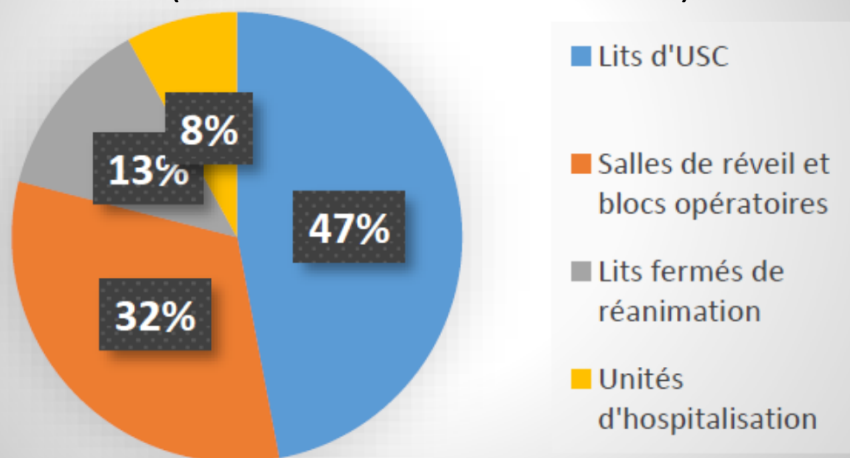
66 lits de réanimation
30 lits d'USC

165 lits de réanimation
42 lits d'USC

128 réa Covid
37 réa non covid

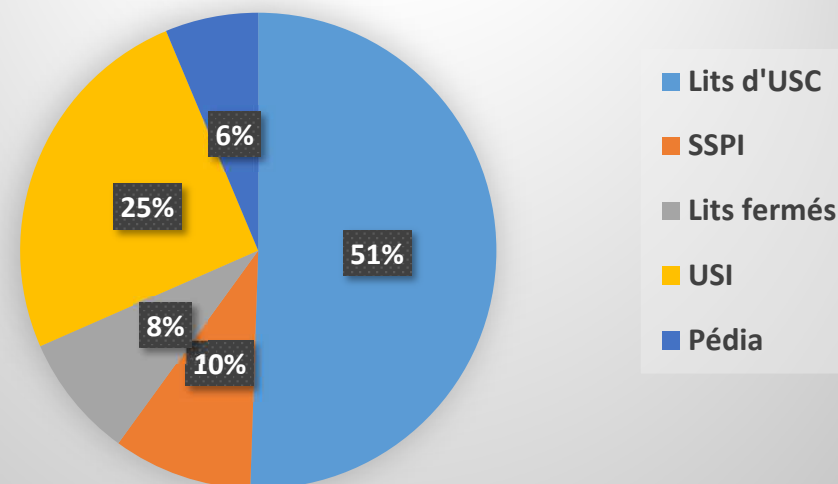
Pasteur: 14 lits de réa
Gentilly: 14 lits de réa

Origine des lits de réanimation supplémentaires COVID-19 (Données France CNP ARMPO)

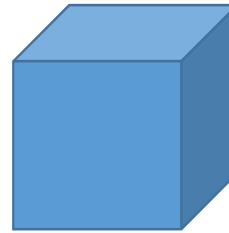
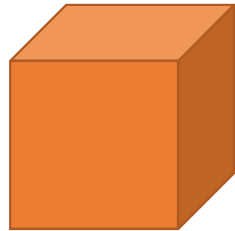


Guide d'aide à la mise en place
et à la gestion
d'une « Réanimation Ephémère »

CHRU Nancy

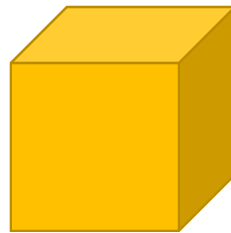


Locaux



Personnel

Médecins
IDE Réa
IADE
IDE (à former)



Matériel

respirateurs
autre matériels
médicaments
(sédation, curares)

Opération Chardon



